

**VOI SIETE QUI**

	Uscite di emergenza		Edizione
	Indicazioni uscite di emergenza		Strada
	Prese di spegnimento		Pulsante di allarme antincendio
	Uscite di emergenza auto		Pulsante di servizio comune
	Uscite di emergenza elevator		Cassette griglia ascensore
	Altoparlanti sottopavimento		

**NORME DI COMPORTAMENTO IN CASO DI INCENDIO**

**NUMERO DEL PUGNO TEL. 118**

**MISURE DI PREVENZIONE**

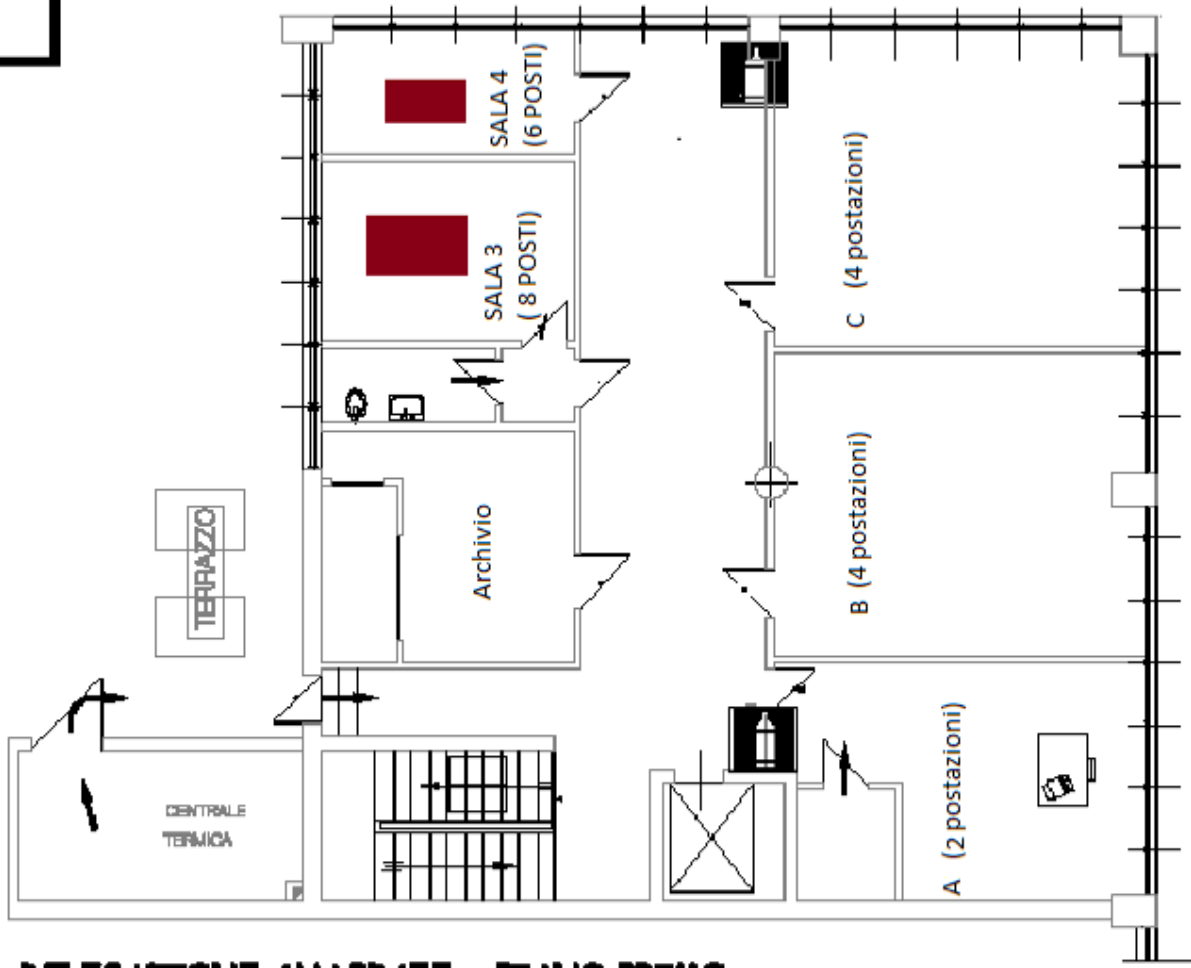
- 
- 

**MISURE DI PROTEZIONE**

- 
- 
- 

**CASO DI EVACUAZIONE**

- 
- 
- 



**DELEGAZIONE ANAGRAFE - PIANO PRIMO**